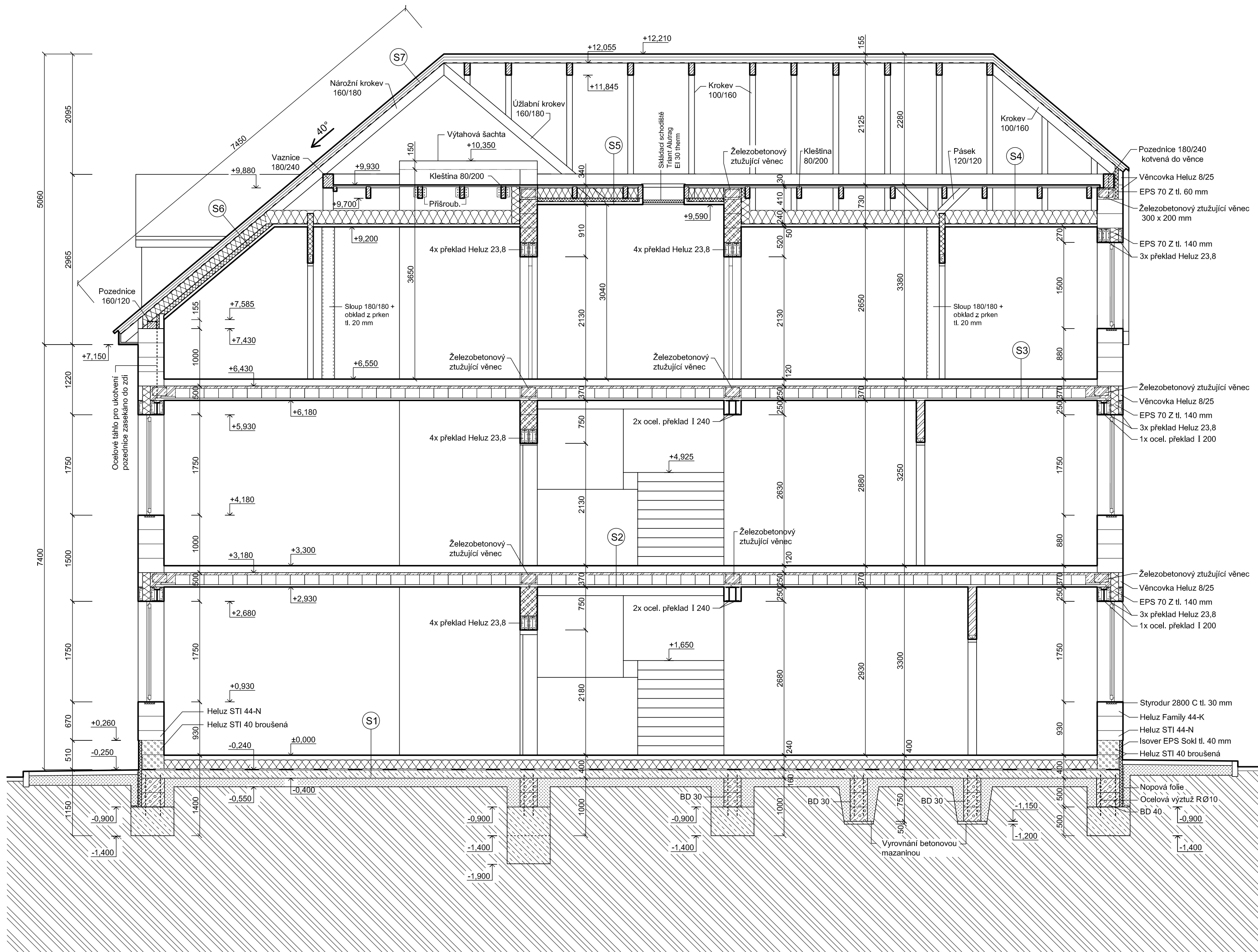


ŘEZ A - B



- (S1) - Keramická dlažba 10 mm
 - Betonová mazanina C 16/20 vyztužená ocel. Kari sítí 150/150/6 70 mm
 - Pe fólie
 - Pěnový polystyren EPS 100 Z 160 mm
 - Asfaltový mod. pás Polyelast 4 mm
 - Penetrační nátěr - ALP Penetral 1 mm
 - Podkladní beton C 16/20 vyztužen ocelovou sítí Kari 100/100/8 155 mm
 - Štěrpkopískový podsyp zhutněný ~ 150 mm

- (S2) - Keramická dlažba 10 mm
 - Betonová mazanina C 16/20 vyztužená ocel. Kari sítí 150/150/6 60 mm
 - Pe fólie
 - Zvuková izolace Isover N 50 mm
 - Betonový strop BS - Standart 250 mm
 - Vápenocementová omítka 10 mm

- (S3) - Laminátová podlaha 10 mm
 - Betonová mazanina C 16/20 vyztužená ocel. Kari sítí 150/150/6 60 mm
 - Pe fólie
 - Zvuková izolace Isover N 50 mm
 - Betonový strop BS - Standart 250 mm
 - Vápenocementová omítka 10 mm

- (S4) - Prkenná podlaha 30 mm
 - Vzduchová mezera / kleštiny 410 mm
 - Min. vlna Isover Unirol Profi 240 mm
 - Parozábrana Jutafol N 150 spec. - reflex
 - Desky Isover Uni 4 / kov. podkonstr. 40 mm
 - Zavěšený sádrokartonový podhled z desek Knauf Red na kovové konstr. 15 mm

- (S5) - Prkenná podlaha 30 mm
 - Vzduchová mezera / kleštiny 20 mm
 - Min. vlna Isover Unirol Profi / kleštiny 180 mm
 - Desky z min. vlny Isover Uni / rošt 60 mm
 - Parozábrana Jutafol N 150 spec. - reflex
 - Desky Isover Uni 4 / kov. podkonstr. 40 mm
 - Zavěšený sádrokartonový podhled z desek Knauf Red na kovové konstr. 15 mm

- (S6) - Krytina - pálené tašky Tondach Stodo 12
 - Latě, kontralatě 60/40 80 mm
 - Difuzní folie Tondach Tunning Fol N
 - Min. vlna Isover Unirol Profi / krokve 160 mm
 - Desky z min. vlny Isover Uni / rošt 80 mm
 - Parozábrana Jutafol N 150 special - reflex
 - Desky Isover Uni 4 / kov. podkonstr. 40 mm
 - Zavěšený sádrokartonový podhled z desek Knauf Red na kovové konstr. 15 mm

- (S7) - Krytina - pálené tašky Tondach Stodo 12
 - Latě, kontralatě 60/40 80 mm
 - Difuzní folie Tondach Tunning

- Zdivo z broušených cihel Heluz Family 44 tl. 440 mm na celoplošné lepidlo
- Zdivo z broušených cihel Heluz STI 40 tl. 400 mm na celoplošné lepidlo
- Zdivo z broušených cihel Heluz P15 30 tl. 300 mm na celoplošné lepidlo
- Zdivo z broušených příčkových tvárnic Heluz 14 tl. 140 mm na lepidlo
- Zdivo z broušených příčkových tvárnic Heluz 8 tl. 80 mm na lepidlo
- Zdivo z bednicích dílců BD 30 resp. 40
- Železobetonové konstrukce
- Betonové konstrukce
- Dřevěné konstrukce
- Štěrpkopískový podsyp
- Přirozená zemina

±0,000 = 384,45 m n.m.

Poznámka:
 Výška podlahy v přízemí ±0,000 bude odvozena z nivaletního bodu umístěného na západní fasádě stávající budovy s kótou 384,82 m n.m.

Stavebník : Obec Dolany Dolany 125 339 01 Klatovy	Projektant : Projektová a znalecká kancelář Ing. Václav Vlček, s.r.o. Klatovy - Denisova 93/I tel./fax. 376 322 489			
Víceúčelová budova obce Dolany	Stavební část	Ing. Václav Vlček		
	Datum	1/2012	Číslo výkresu	6
Řez A - B	Měřítko	1 : 50	Číslo výtisku :	